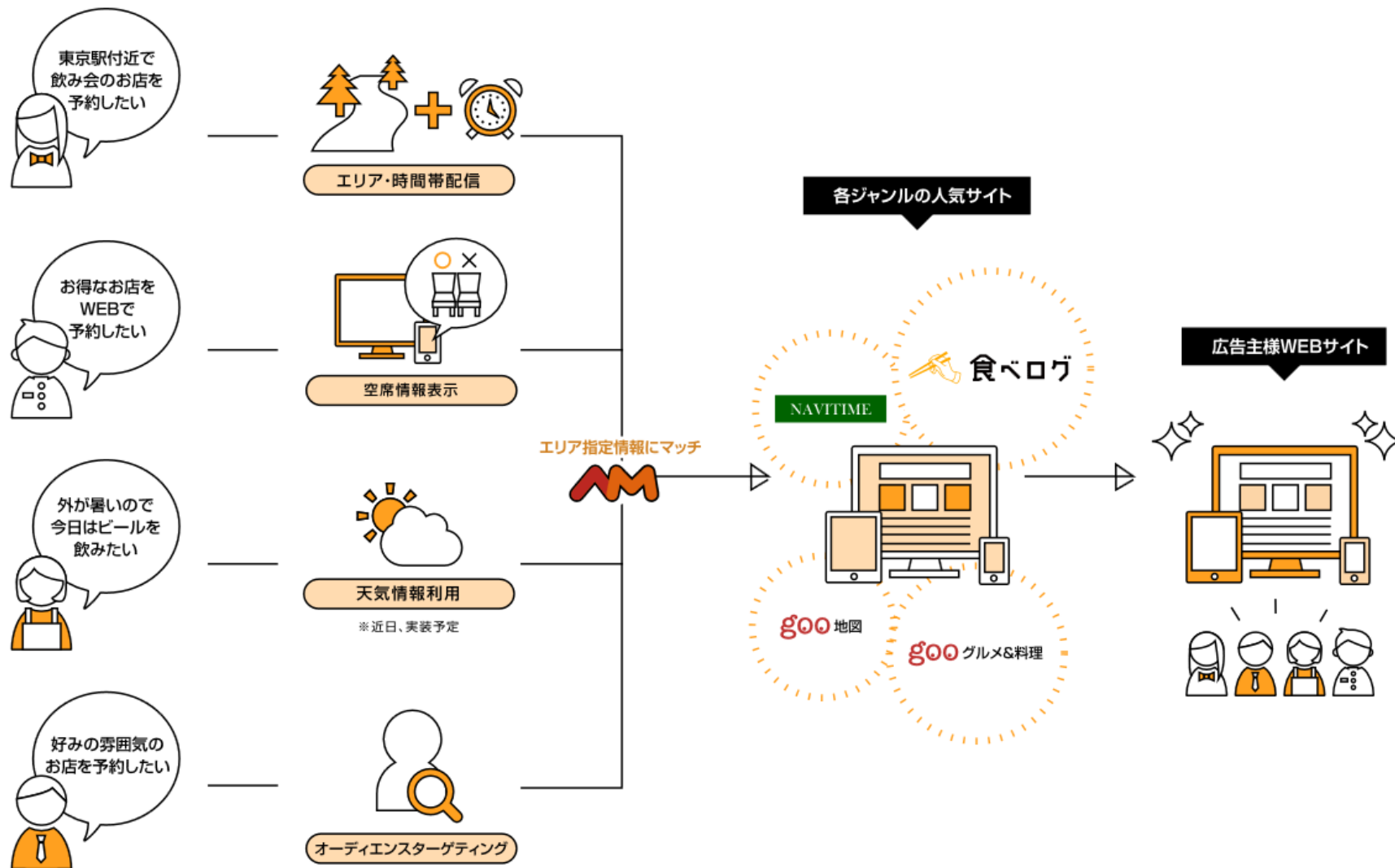




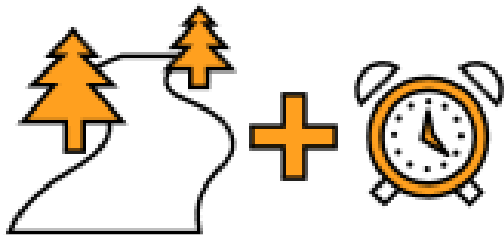
エリアマッチ メニューガイド

Menu guide 2018年10月～12月期

エリアマッチは、エリア情報やユーザの広告クリック履歴から、ユーザに最適な地域広告を配信することが可能な、ネットワーク広告サービスです。お店・施設の予約の空き状況が、ひと目でわかる予約カレンダーや、お得なクーポンをWEBコンテンツのように広告掲載いたします。

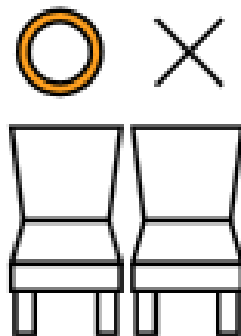


エリアマッチは、エリアでターゲットする広告配信に加え、時間帯別配信や、オーディエンスタargeting等、最新のテクノロジーにも対応します。又、空席情報やクーポン情報等、リアルタイム性、独自性の高い情報掲載を可能にすることで、広告効果を高めます。



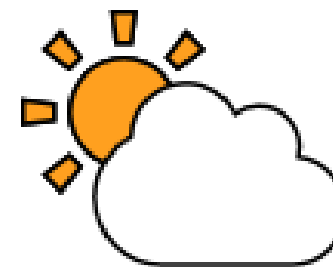
エリア・時間帯配信

- 特定のエリアに絞った配信が可能
- 曜日と時間帯の掛けあわせで配信が可能
(例：毎週水曜日 9:00-18:00 等)



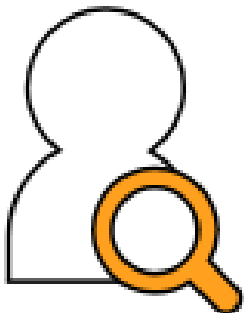
空席情報表示

- お店やホテルの予約空き情報をカレンダーで表示



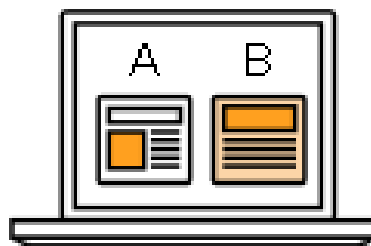
天気情報利用

- 天気情報を活用しTPOに応じた広告を配信
※近日実装予定



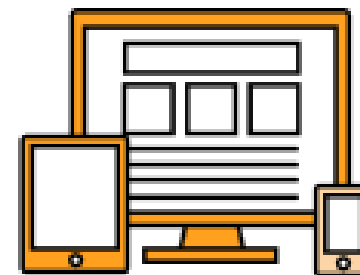
オーディエンスタargeting

- ユーザの趣味趣向に合わせて配信広告を出し分ける



配信の最適化

- 配信成果の詳細が確認できるのでABテストも簡単
- アカウント毎/キャンペーン毎/広告グループ/広告毎で広告掲載状況を管理が可能



マルチデバイス

- 様々なデバイスでの配信が可能

コンテンツの一部として貴社広告を配信

エリアマッチにお申し込みいただくと、各地域の様々な情報を掲載する地域WEBサイト「エリアマッチマガジン」にも、広告主様の広告が掲載されます。



The screenshot displays the 'エリアマッチ Web Magazine' interface. At the top, there's a featured article for '東京駅周辺' (Tokyo Station Area) with a prominent image of the Tokyo Tower. Below this, a 'PICK UP!' section highlights '札幌駅 エリアでおすすめスポット' (Sapporo Station Area Recommended Spots) with three images and brief descriptions of local spots.

The main content area is titled '東京駅 エリアでおすすめの記事' (Recommended Articles for Tokyo Station Area). It features a grid of hotel listings. Each listing includes a thumbnail image, the hotel name, location, and a set of icons representing various amenities and services. At the bottom, there's a section for '近くのエリアでさがす' (Search for nearby areas).

厳選された地域情報サイトをネットワーク化。ユーザが特定地域を閲覧した際、その検索結果に応じて、その周辺の店舗に関する広告情報を掲載するサービスです。地域を絞り込んで掲載するため、特定地域に特に関心が高いユーザの来店効果が期待できます

サイトデータ

imps数

約20億imps/月

サイト数

約20サイト

(自社調べによる2018年9月実績)

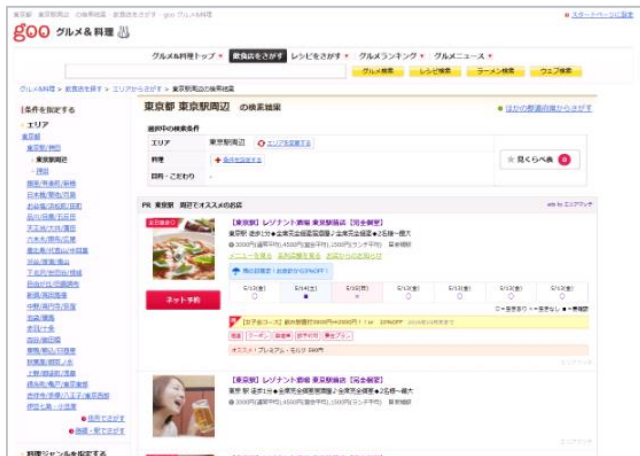
主要掲載パートナーサイト(約20サイト)

gooトップ	https://www.goo.ne.jp/	食べログ	https://tabelog.com/	30min	http://30min.jp/
gooグルメ&料理	https://gourmet.goo.ne.jp/	NAVITIME	https://www.navitime.co.jp/	生活ガイド.com	https://www.seikatsu-guide.com/
goo天気	https://weather.goo.ne.jp/	MapFan	https://mapfan.com/	映画.com	https://eiga.com/
goo地図	https://map.goo.ne.jp/	OCNトップ	https://www.ocn.ne.jp/	病院・歯医者検索 「お医者さんガイド」	https://www.10man-doc.co.jp/
goo旅行	https://travel.goo.ne.jp/	goo郵便番号	https://postcode.goo.ne.jp/	Lmaga.jp	https://www.lmaga.jp/
goo路線	https://transit.goo.ne.jp/	gooヘルスケア	https://health.goo.ne.jp/	駅すばあと for WEB	https://roote.ekispert.net/
gooタウンページ	https://townpage.goo.ne.jp/	goo いまトピランキング	https://ima.goo.ne.jp/word/list_topics/	エリアマッチマガジン	https://areamatch.goo.ne.jp/magazine/

※掲載パートナーサイトは予告なく変更される可能性があります。

※本広告以外の各媒体社の広告については、各媒体社の広告メニューにてご確認ください。

PC:クーポンや空満情報等、充実した内容を配信可能



SP:位置情報を利用した配信や、直接電話ボタンに対応



エリアマッチ

料金	業種毎のクリック単価		
	その他	病院 不動産	美容 金融
	¥40	¥60	¥100
掲載期間	任意(最低1週間以上)		
掲載タイプ	クリック課金		
掲載面	地域情報系サイト、路線系サイト、地図系サイト 等		
原稿差し替え	1週間1回まで		
最低出稿金額	10万円以上		
掲載開始日時	弊社営業日(土日、祝日、年末年始休暇を除く) 午前10時より順次開始		
原稿サイズ	画像: W150×H150 gif.jpg (75KB以内、アニメーション不可) タイトル文: 32文字以内(改行位置指定不可) ※1 概要文: 32文字以内(改行位置指定不可) ※1 サブリンクテキスト1: 15文字以内(改行位置指定不可) ※2 サブリンクテキスト2: 15文字以内(改行位置指定不可) ※2 サブリンクテキスト3: 15文字以内(改行位置指定不可) ※2 リンク先URL: 1024文字以内 ※3 表示用ドメイン: 英数半角35文字以内 広告主名: 15文字以内 予約カレンダー、一言コメント、クーポンコメント等上記以外の掲載項目については、営業担当までお問合せください。 ※1. 全角・半角に関わらず32文字以内となります ※2. 全角・半角に関わらず15文字以内となります。 ※3. リンク先は、タイトル文、サブリンクテキスト1、サブリンクテキスト2、サブリンクテキスト3で夫々1箇所指定可能で、半角英数1024文字以内となります。 ※4. 掲載媒体毎に設定するcss等の影響で、媒体毎に画像の表示範囲や、表示サイズが異なります。 ※5. 掲載媒体毎に掲載される項目、文字数が変わります。よって入稿原稿の文字数が掲載媒体の規定から超過する場合は、「・・・(三点リーダー)」で編集する場合があります。 ※6. 掲載媒体毎に掲載される項目が変わります。 ※7. 画像URLでの入稿も可能です。画像は編集される場合がございます。		
掲載可能エリア	店舗・施設の所在地、詳細エリア～全国まで任意に選択可能		
備考	※広告主様が運営する店舗住所、掲載希望エリア、期間をご指定のうえ、ご照会ください。 ※原則、終了日の保証はしていません。 ※当社が発行するコンバージョンタグを、広告主様のウェブサイトへ設置することで、エリアマッチを通じての広告効果測定が可能です。		
入稿期限	掲載開始日前日から起算して5営業日前		

※レイアウトは予告なく変更される場合がございます。※広告掲載媒体により、掲載されない項目があります。