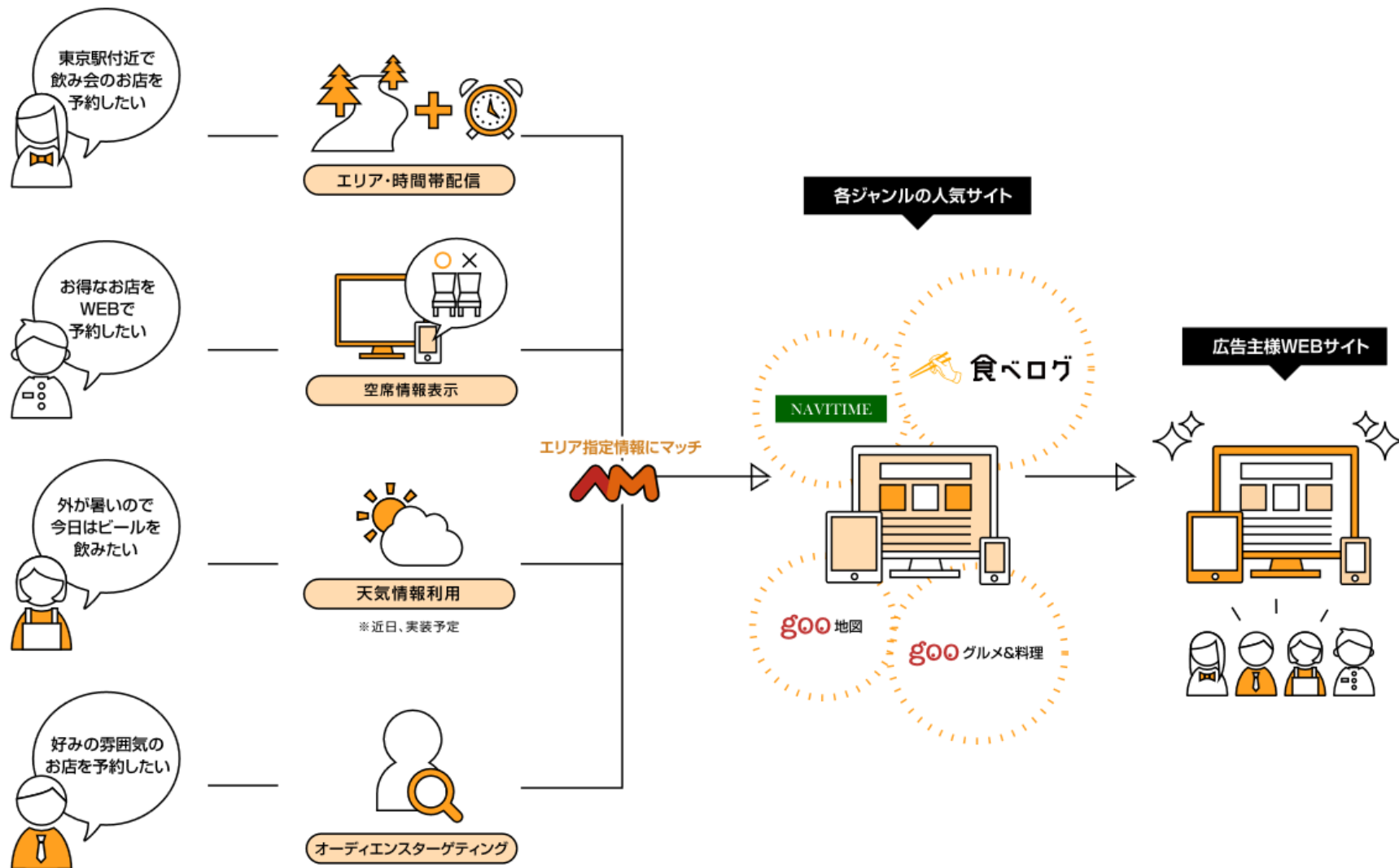




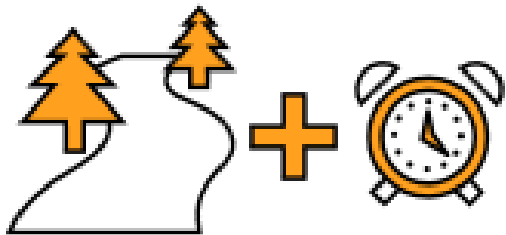
エリアマッチ メニューガイド

Menu guide 2017年4月～6月期

エリアマッチは、エリア情報やユーザの広告クリック履歴、更に当日の天気情報を分析し、ユーザに最適な地域広告を配信することが可能な、ネットワーク広告サービスです。お店・施設の予約の空き状況が、ひと目でわかる予約カレンダーや、お得なクーポンをWEBコンテンツのように広告掲載いたします。

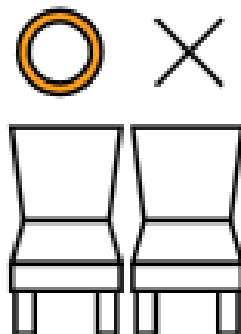


エリアマッチは、エリアでターゲットする広告配信に加え、天気情報の活用等、他社にはないオリジナリティ溢れる独自ロジックで広告掲載が可能です。加えて、日時や、オーディエンスターゲティング等、最新のテクノロジーにも対応します。又、空席情報やクーポン情報等、リアルタイム性が高い情報掲載を可能にすることで広告効果を高めます。



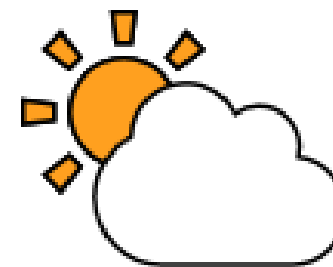
エリア・時間帯配信

- ・特定のエリアに絞った配信が可能
- ・曜日と時間帯の掛けあわせで配信が可能
(例：毎週水曜日 9:00-18:00 等)



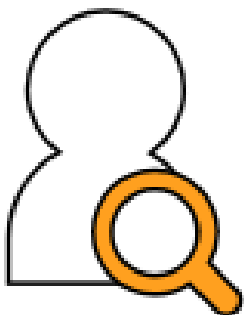
空席情報表示

- ・お店やホテルの予約空き情報をカレンダーで表示



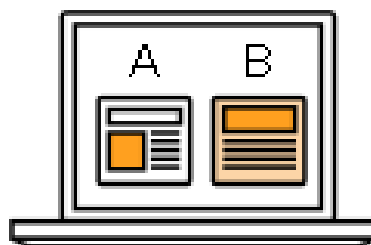
天気情報利用

- ・天気情報を活用しTPOに応じた広告を配信
※近日実装予定



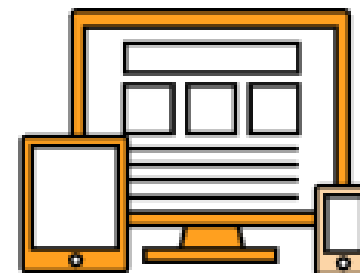
オーディエンスターゲティング

- ・ユーザの趣味趣向に合わせて配信広告を出し分ける



配信の最適化

- ・配信成果の詳細が確認できるのでABテストも簡単
- ・アカウント毎/キャンペーン毎/広告グループ/広告毎で広告掲載状況を管理が可能



マルチデバイス

- 様々なデバイスでの配信が可能

コンテンツの一部として貴社広告を配信

エリアマッチにお申し込みいただくと、各地域の様々な情報を掲載する地域WEBサイト「エリアマッチマガジン」にも、広告主様の広告が掲載されます。



The screenshot displays the 'エリアマッチ Web Magazine' interface. At the top, there's a header with the site name and a navigation menu. Below that, a large banner features a red tower (Tokyo Tower) with the text '東京駅周辺' (Tokyo Station Area) and a '東京駅' (Tokyo Station) button. A 'PICK UP!' section highlights '札幌駅 エリアおすすめスポット' (Sapporo Station Area Recommended Spots) with three image thumbnails. The main content area is titled '東京駅 エリアおすすめの記事' (Tokyo Station Area Recommended Articles) and lists several hotel listings. Each listing includes a photo, a title, a location, and a table of room types and prices. At the bottom, there's a '近くのエリアでさがす' (Search nearby areas) section with filters for 'エリア', '駅', and '施設'.

厳選された地域情報サイトをネットワーク化。ユーザが特定地域を閲覧した際、その検索結果に応じて、その周辺の店舗に関する広告情報を掲載するサービスです。地域を絞り込んで掲載するため、特定地域に特に関心が高いユーザの来店効果が期待できます

サイトデータ

imps数

約20億imps/月

サイト数

約20サイト

(自社調べによる2017年3月実績)

主要掲載パートナーサイト(約20サイト)

gooトップ	https://www.goo.ne.jp/	食べログ	https://tabelog.com/	30min	http://30min.jp/
gooグルメ&料理	http://map.goo.ne.jp/	乗換案内NEXT	https://mb.jorudan.co.jp/	生活ガイド.com	http://www.seikatsu-guide.com/
goo天気	https://weather.goo.ne.jp/	NAVITIME	https://www.navitime.co.jp/	映画.com	http://eiga.com/
goo地図	http://map.goo.ne.jp/	MapFan	https://mapfan.com/	病院・歯医者検索 「お医者さんガイド」	https://www.10man-doc.co.jp/
goo旅行	https://travel.goo.ne.jp/	gooヘルスケア	https://health.goo.ne.jp/	Lmaga.jp	https://www.lmaga.jp/
goo路線	https://transit.goo.ne.jp/	goo いまトピランキング	http://ima.goo.ne.jp/word/list_topics/	駅すぱあと for WEB	http://roote.ekispert.net/
goo郵便番号	https://postcode.goo.ne.jp/	gooタウンページ	https://townpage.goo.ne.jp/	エリアマッチマガジン	https://areamatch.goo.ne.jp/magazine/

※掲載パートナーサイトは予告なく変更される可能性があります。

※本広告以外の各媒体社の広告については、各媒体社の広告メニューにてご確認ください。

PC:クーポンや空満情報等、充実した内容を配信可能



SP:位置情報を利用した配信や、
直接電話ボタンに対応



エリアマッチ							
料金	業種毎のクリック単価						
	<table border="1"> <tr> <td>その他</td> <td>病院 不動産</td> <td>美容 金融</td> </tr> <tr> <td>¥40</td> <td>¥60</td> <td>¥100</td> </tr> </table>	その他	病院 不動産	美容 金融	¥40	¥60	¥100
	その他	病院 不動産	美容 金融				
¥40	¥60	¥100					
※業種毎のクリック単価の詳細については営業担当までお問合せください ※エリアセグメント指定無しても配信可能ですので、営業担当までお問い合わせください							
掲載期間	任意（最低1週間以上）						
掲載タイプ	クリック課金						
掲載面	地域情報系サイト、路線系サイト、地図系サイト 等						
原稿差し替え	1週間1回まで						
最低出稿金額	10万円以上						
掲載開始日時	弊社営業日（土日、祝日、年末年始休暇を除く）午前10時より順次開始						
原稿サイズ	画像：W150×H150 gif.jpg（75KB以内、アニメーション不可） タイトル文：32文字以内（改行位置指定不可） ※1 概要文：32文字以内（改行位置指定不可） ※1 サプリメントテキスト1：15文字以内（改行位置指定不可） ※2 サプリメントテキスト2：15文字以内（改行位置指定不可） ※2 サプリメントテキスト3：15文字以内（改行位置指定不可） ※2 リンク先URL：1024文字以内 ※3 表示用ドメイン：英数半角35文字以内 広告主名：15文字以内 予約カレンダー、一言コメント、クーポンコメント等上記以外の掲載項目については、営業担当までお問合せください。 ※1. 全角・半角に関わらず32文字以内となります ※2. 全角・半角に関わらず15文字以内となります。 ※3. リンク先は、タイトル文、サプリメントテキスト1、サプリメントテキスト2、サプリメントテキスト3で夫々1箇所指定可能で、半角英数1024文字以内となります。 ※4. 掲載媒体毎に設定するcss等の影響で、媒体毎に画像の表示範囲や、表示サイズが違います。 ※5. 掲載媒体毎に掲載される項目、文字数が変わります。よって入稿原稿の文字数が掲載媒体の規定から超過する場合は、「・・・（三点リーダー）」で編集する場合があります。 ※6. 掲載媒体毎に掲載される項目が変わります。						
掲載可能エリア	店舗・施設の所在地、詳細エリア～全国まで任意に選択可能						
備考	※広告主様が運営する店舗住所、掲載希望エリア、期間をご指定のうえ、ご照会ください。 ※原則、終了日の保証はしておりません。 ※当社が発行するコンバージョンタグを、広告主様のウェブサイトへ設置することで、エリアマッチを通じての広告効果測定が可能です。						
入稿期限	掲載開始日前日から起算して5営業日前						

※レイアウトは予告なく変更される場合がございます。※広告掲載媒体により、掲載されない項目があります。